

JACKODUR[®]

KF 700 Standard

Die innovative Wärmedämmung aus extrudiertem Polystyrolschaum (XPS)

JACKODUR KF 700 Standard Wärmedämmung aus extrudiertem Polystyrolschaum ist dank ihrer technischen Eigenschaften vielfältig einsetzbar. Sie wird ohne FCKW, HFCKW und HFKW produziert. Die mit Zellgas Luft ausgelieferten Dämmplatten werden in den Dicken > 80 mm mit der innovativen und patentrechtlich geschützten Multilayer-Technik hergestellt. Dadurch entsteht ein komplettes XPS-Programm mit minimalen Lambdawerten in allen Dicken.

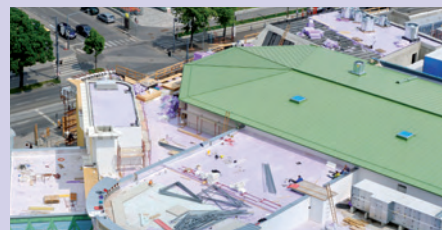
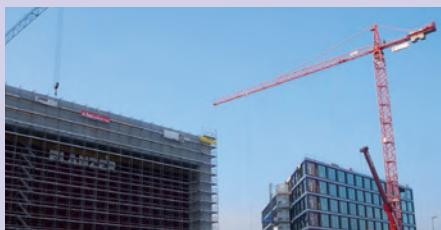
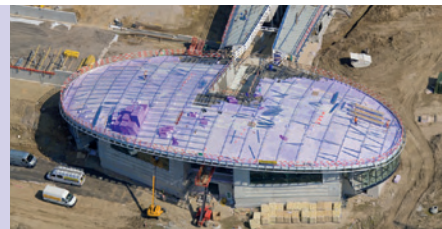
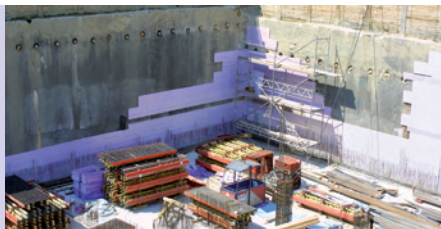


JACKODUR®

KF 700 Standard

Die Haupt-Anwendungsgebiete:

- Perimeterdämmung
 - Kelleraußenwand
 - unter Bodenplatte
 - unter lastabtragender Gründungsplatte
- Umkehrdachdämmung
 - bekiest
 - begrünt
 - befahrbar
- Dämmung unter Estrich
- Industriefußboden
- Verkehrswegebau



Technische Daten JACKODUR KF 700 Standard

Lieferbare Dicken in mm			50	60	80	100	120	140	160	180	200	220	240	260	280	300	320
Bemessungswert der Wärmeleitfähigkeit λ	W/(m·K)	Z-23. 15-1477	0,037	0,037	0,038	0,038	0,038	0,038	0,038	0,039	0,039	0,039	0,039	0,039	0,039	0,039	0,039
Nennwert der Wärmeleitfähigkeit λ_D	W/(m·K)	EN 13164	0,036	0,036	0,037	0,037	0,037	0,037	0,037	0,038	0,038	0,038	0,038	0,038	0,038	0,038	0,038
Wärmedurchlasswiderstand R_D	m ² · K/W	EN 13164	1,35	1,65	2,15	2,70	3,20	3,75	4,30	4,70	5,25	5,75	6,30	6,80	7,35	7,85	8,40
Wasserdampfdiffusionswiderstandszahl μ^*	-	EN 12086	150	140	130	160	160	160	160	160	160	160	160	160	160	160	160
Druckfestigkeit (10 % Stauchung)	kPa	EN 826	700														
Dauerdruckfestigkeit, Kriechverhalten (50 Jahre, Stauchung < 2 %)	kPa	EN 1606	250														
Brandverhalten	-	DIN 4102-1	Baustoffklasse B1														
	-	EN 13501-1	Euroklasse E														
Wasseraufnahme durch langzeitiges Eintauchen	Vol.-%	EN 12087	≤ 0,3														
Wasseraufnahme durch Diffusion	Stufe	EN 13164	WD(V)3														
Widerstandsfähigkeit gegen Frost-Tau-Wechselbeanspruchung	Klasse	EN 12091	FT2														
Anwendungsgrenztemperatur	°C		-50 bis +75														
Oberflächenbeschaffenheit			glatt														
Kantenausprägung			Stufenfalz														

*alle Angaben entsprechen Mittelwerten, für Berechnungen kann auf der sicheren Seite mit $\mu=80$ bzw. $\mu=250$ gerechnet werden

JACKODUR® JACKOBOARD®

JACKON Insulation GmbH ■ Carl-Benz-Straße 8 ■ D-33803 Steinhagen
 Telefon +49 5204 9955-0 ■ Telefax +49 5204 9955-400
 info@jackodur.com ■ www.jackon-insulation.com

JACKODUR® und JACKOBOARD® sind eingetragene Warenzeichen der JACKON Insulation GmbH. Irrtümer und Änderungen vorbehalten.
 Art.-Nr. 4504233 . 06/2010