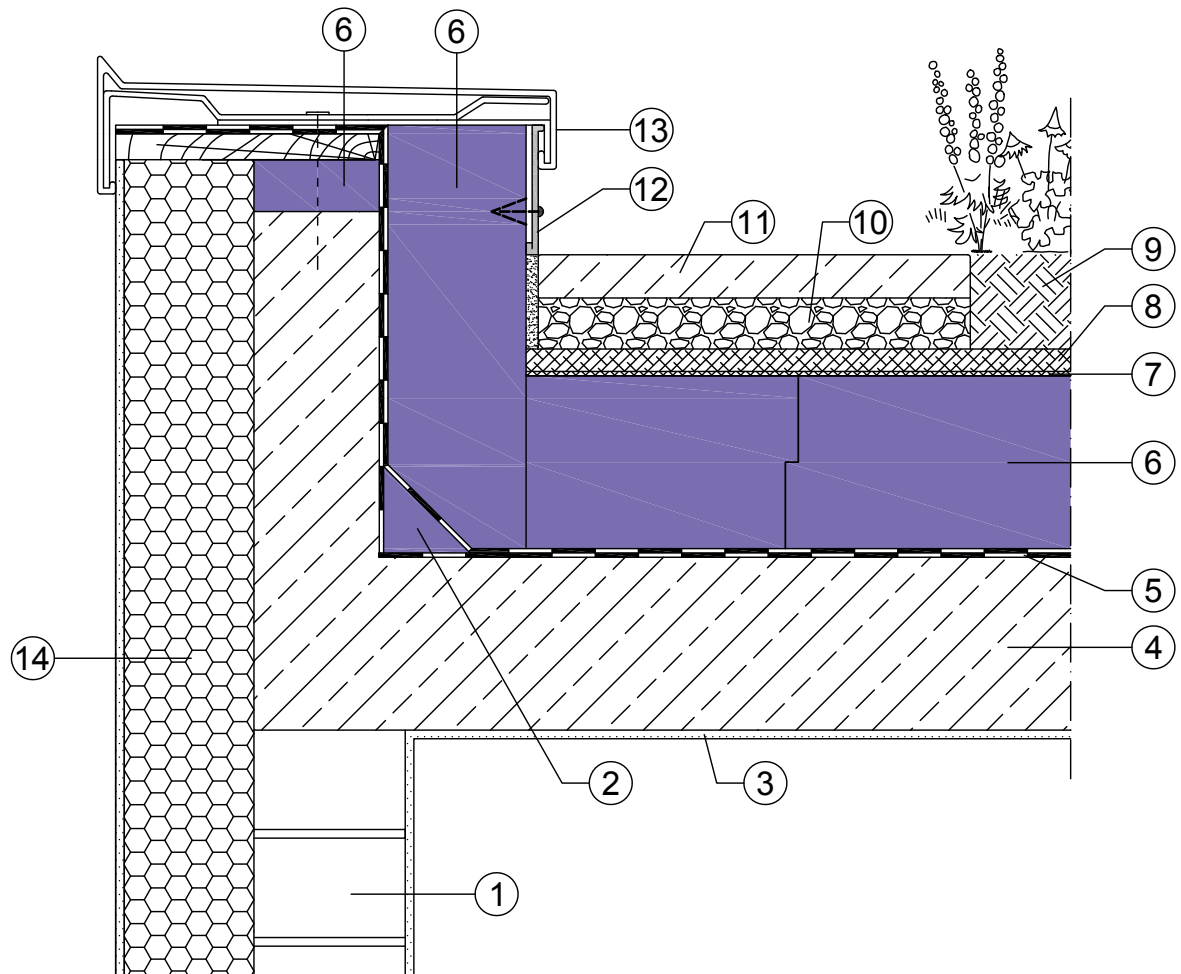



Dachrandabschluss - intensiv begrüntes Umkehrdach



- | | |
|---|---|
| ① Mauerwerk mit Innenputz | ⑨ Vegetationsschicht mit extensiver Vegetation |
| ② JACKODUR® Dämmkeil | ⑩ Kiesschüttung |
| ③ Innenputz | ⑪ Betonplatte |
| ④ Stahlbetondecke | ⑫ Wandanschlussprofil mit Dämmstoffdübel und Spenglerschraube |
| ⑤ 2-lagige wurzelfeste Abdichtung mit Voranstrich | ⑬ Metallabdeckung mit Halter auf Holzbohle gedübelt |
| ⑥ JACKODUR® Plus 300 Standard SF | ⑭ WDVS mit Außenputz |
| ⑦ JACKODUR® Dachvlies WA | |
| ⑧ Drainschicht | |

System	DACH	Zur Beachtung: Die Angaben in dieser Zeichnung basieren auf unseren derzeitigen Kenntnissen und Erfahrungen. Sie stellen keine Zusicherung im Rechtssinne dar. Bei der Anwendung sind stets die besonderen Bedingungen des Anwendungsfalles zu berücksichtigen, insbesondere in bauphysikalischer, bautechnischer und baurechtlicher Hinsicht.	 www.iackon-insulation.com
Datum	04/2018		
Detail	03-005		