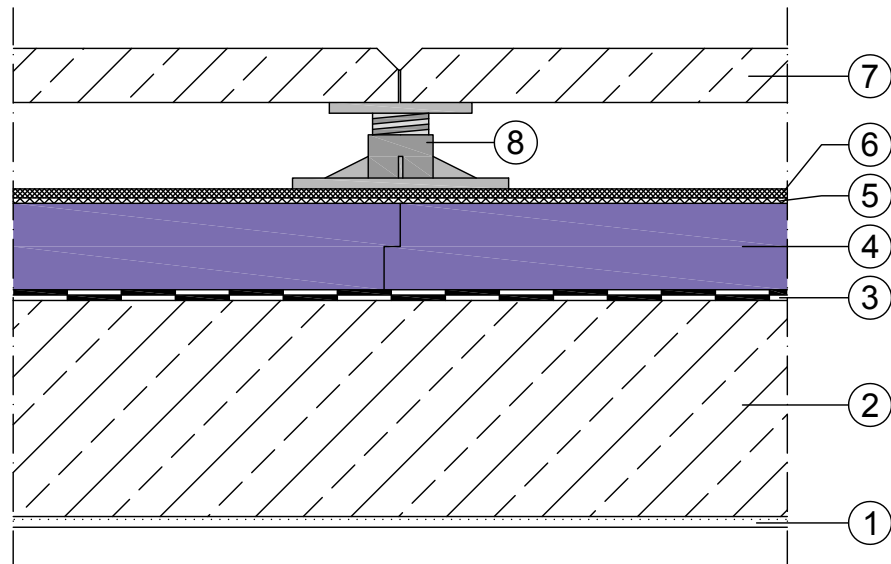



Schnitt - Umkehrdach mit Betonplatten auf Stelzlagern



- ① Innenputz
- ② Stahlbetondecke
- ③ Abdichtung
- ④ JACKODUR® Plus 300 Standard SF
- ⑤ JACKODUR® Dachvlies WA
- ⑥ diffusionsoffene Bautenschutzmatte
- ⑦ Betonplatte
- ⑧ Stelzlager

| | | | |
|--------|---------|--|--|
| System | DACH | Zur Beachtung: Die Angaben in dieser Zeichnung basieren auf unseren derzeitigen Kenntnissen und Erfahrungen. Sie stellen keine Zusicherung im Rechtssinne dar. Bei der Anwendung sind stets die besonderen Bedingungen des Anwendungsfalles zu berücksichtigen, insbesondere in bauphysikalischer, bautechnischer und baurechtlicher Hinsicht. |  www.iackon-insulation.com |
| Datum | 04/2018 | | |
| Detail | 03-009 | | |